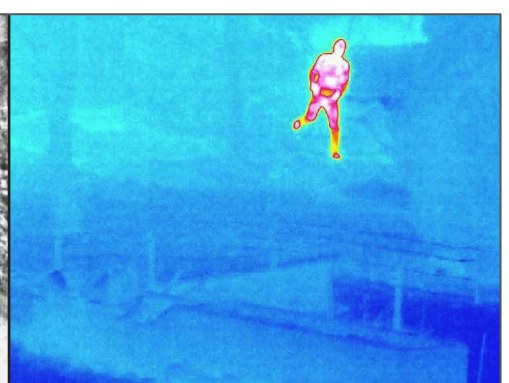


耐候性に優れたPoE対応サーモグラフィカメラ



▲6メガピクセルセンサでの通常画像



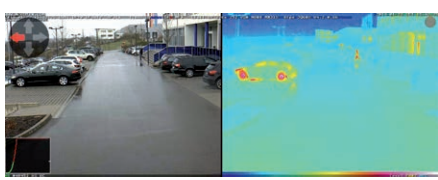
▲左と同じ監視エリアでのサーマル画像センサによるイメージ(実際は検知した温度差を色表示することで熱を持つ人や物を検出)

MOBOTIXの最新サーモグラフィ・ネットワークカメラは、信頼性の高いM15カメラのプラットフォームをベースとしており、これまでにない多様な環境下でご利用頂けます。精巧に配列されたカメラのセンサ機能(赤外線パッシブセンサ、マイク等)に加えて、豊富な解析機能(MxActivitySensor、動体検知、イベントロジック等)を併用することで、例えば、真っ暗間でも、距離があっても、温度差を認識して不審者や人物の動きを検知することが可能です。

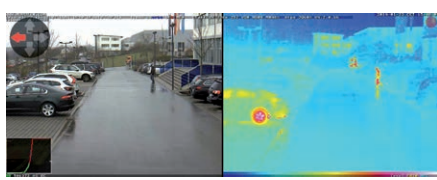
サーモグラフィセンサの画像は、オフカラー、または白黒タイプによる表示が選択でき、生成された画像から解析することが可能です。また、モジュール構造であるM15のプラットフォームでは、右側にサーマル画像モジュール、左側にはカラーor白黒のセンサモジュールを組み込むため、柔軟性にも優れています。防水性能IP66準拠、低消費電力約5.5Wで、費用対効果抜群の製品です。

センサモジュール(カラーor白黒)
※センサモジュールはオプション(別売)です。

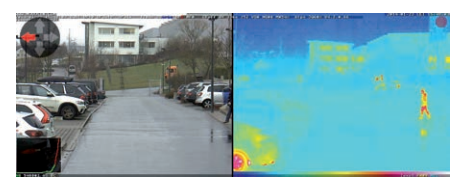
サーマル画像センサ



L43 広角45°



L65 望遠25°



L135 望遠17°

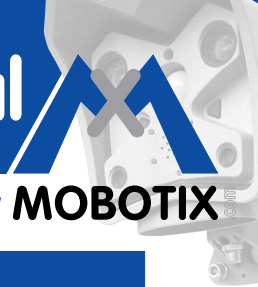
注意 - 特別な輸出法規制の対象です

サーマル画像センサ搭載のカメラ(サーマルカメラ)は、アメリカ合衆国連邦政府が規制する武器国際取引に関する規則(International Traffic in Arms Regulation)により、輸出制限の特別対象となります。

- サーマル画像センサ及びその部品を搭載したカメラは、連邦政府が規制する武器国際取引に関する規則により禁輸と規制された諸国への輸出は固く禁じられています。現在、これらの禁輸諸国は、シリア・アラブ共和国、イラン・イスラム共和国、キューバ共和国、朝鮮民主主義人民共和国、スーダン共和国です。同様に、輸出権利剥奪者リストで規制された特定者及び企業に対しても適用されます。(詳細情報: www.bis.doc.gov > Policy Guidance > Lists of Parties of Concern)
- 如何なる状況においても、カメラ及びサーマル画像センサは、核兵器・生物兵器・化学兵器の設計や開発、生産への使用を禁じ、また、兵器への組み込みを禁止します。






備考

- 納期: 8-12週間
本製品は受注後生産のため、御客様都合によるご返品は固くお断り申し上げます。
- 平均故障間隔 (MTBF)
約80,000時間



Technical Specifications M15D-Thermal

モデル	M15D-Thermal-L43/L65/L135 ※サーマル画像センサーは工場出荷時に組込済み、付替不可 ※もう片方には任意のセンサーモジュール取付可	外部ストレージ	追加の録画ソフトウェアを必要とせず直接NAS/PC/サーバに保存 (最大4TB)
サーマル画像センサー (右)		内部DVR	MicroSD slot (標準付属品4GB、最大128GBに付替可能)
搭載可能レンズ (35mm換算と水平画角)	43mm (45°)、65mm (25°)、135mm (17°)	バーチャルPTZ	デジタルパン/チルト/ズーム、連続8倍ズーム
検知温度範囲	-40 から +550 °C / -40 から 1,022 °F	アラーム	Eメール、FTP、IP電話 (VoIP、SIP)、ビジュアル/音声アラーム、外部出力信号 (オプション)
画像センサー	非冷却マイクロボロメータ	イベント	ビデオモーション検知、MxActivitySensor、赤外線パッシブセンサ、外部温度センサ、ショックセンサ、照度センサ、マイクセンサ、外部入力信号 (別途購入)
画像センサー感度	NETD typ. 50mK、< 79 mK、IR範囲: 7.5 to 13.5 μm	録音	マイク内蔵、音声付き録画、リップシンクロ音声 (画像と音声同期)
最大画像解像度	336x252ピクセル ※センサーモジュール (左) の画像サイズに合わせて引延し可能、最大3メガピクセルまで対応	通話	マイク/スピーカー内蔵、VoIP/SIP、双方向通話、キーコードによる遠隔制御
センサーモジュール (左)		インターフェース	Ethernet 10/100、IPv4/IPv6、MiniUSB、MxBUS ; 入力/出力およびRS232 (アクセサリ経由)
搭載可能レンズ (35mm換算とF値)	[10mm] F2.0 [20mm、22mm、32mm、43mm、65mm、135mm] F1.8 [CS] F1.6-F2.3	セキュリティ	ユーザ/グループ管理、HTTPS/SSL、IPアドレスフィルタ、IEEE 802.1x、不正アクセス検知、デジタル画像署名
画像センサー	1/1.8" CMOS (6メガピクセルセンサー)、プログレッシブスキャン	認証	EMV (EN 55022、CISPR 22、EN 55024、EN 61000-6-1/2、FCC Part15B、CFR 47、AS/NZS 3548)
画像センサー感度	カラー: 0.1 lux (t=1/60秒)、0.005 lux (t=1/1秒) 白黒: 0.02 lux (t=1/60秒)、0.001 lux (t=1/1秒)	電源供給	Power-over-Ethernet (IEEE 802.3af) ; PoEクラス3 (必須)
最大画像解像度	カラー、白黒: 3072 x 2048 (6メガピクセル)	電力消費量	約5W (センサモジュール不使用の場合) 約5.5W
画像サイズ	3072x2048 (6メガピクセル)、2592x1944 (5メガピクセル)、2048x1536 (3メガピクセル)、1920x1080 (Full HD)、1280x960 (MEGA)、1280x720 (HD)、1024x768、800x600、768x576 (DI-PAL)、704x576 (TV-PAL)、640x480、384x288、320x240、160x120、カスタムサイズ	動作環境	IP66、-30°C to +60°C
最大フレームレート	9fps (単眼、複眼時同じ)	耐衝撃性能	IK06
画像圧縮	MxPEG、M-JPEG、JPEG、H.264 (SIP通話に限る)	寸法	[壁マウント] W x H x D: 158 x 244 x 239 mm [天井マウント] W x H x D: 158 x 210 x 207 mm
ソフトウェア (無償提供)	MxControlCenter、MOBOTIX App (iOS機器用、iOS6.0以上推奨、カメラファームウェア4.1.4.70以上)	重量	[壁マウント] 約1,210g [天井マウント] 約1,160g [センサーモジュール] <L12> 85 g、<L25/L51> 111 g、<L38/L76/L160> 122 g
画像処理	低照度露出最適化(MxLEO)、逆光補正、自動ホワイトバランス、画像歪み補正(平面補正、パノラマ、4分割(天井設置時)、パノラマフォーカス)、ビデオモーション検知、MxActivitySensor、サーモグラフィセンサー表示: オフカラー/白黒	標準付属品	屋外対応ハウジング (高抵抗合成物PBT)、白色 L12センサモジュール専用耐衝撃ドーム、L12センサモジュール以外には被覆ガラス板付、壁および天井設置用取付パーツ、六角レンチ、50cmパッチケーブル、取扱説明書、ソフトウェア、4 GB MicroSDカード (内蔵)

M15 Thermal	M15 Lens Modules	Available Accessories M15 AllroundDual
サーマル画像センサモジュール M15D-Thermal-L43/L65/L135  <ul style="list-style-type: none"> ・レンズ35mm換算距離: 43mm、65mm、135mm、の3タイプ ・サーマル画像センサ×1個組込み ・標準はサーマル画像センサのみ、別料金でMX画像センサ(カラーor白黒)と併用可 	6MPセンサーモジュール MX-SM-○○○-6MP (-F1.8)  <ul style="list-style-type: none"> ・レンズ/6MPセンサー/マイク一体型モジュール ・防塵防水規格: IP66 ・レンズ35mm換算距離: 10mm、20mm、22mm、32mm、43mm、65mm、135mmのいずれか ・センサー: デイセンサー(カラー)、ナイトセンサー(白黒)、LPFナイトセンサーのいずれか 	ボールマウント MX-MH-SecureFlex-ESWS  <ul style="list-style-type: none"> ・3mmステンレススチール製、白 ・ボール直径: 60~180mm ・2本のステンレススチールストラップと取り付け部品含む
	CSマウント6MPセンサーモジュール MX-SM-○○○-CS  <ul style="list-style-type: none"> ・6MPセンサーと焦点距離を調整可能なCSVarioレンズの一体型モジュール (マイク、LED使用不可) ・防塵防水規格: IP66 ・センサー選択肢: デイセンサー (カラー画像) or ナイトセンサー (白黒画像) or LPFナイトセンサー ・レンズ部分のないマウントのみ (BodyタイプMX-SM-D-CS) も選択可 	パワーアダプターセット MX-NPA-PoE-INT-Set  <ul style="list-style-type: none"> ・PoEインジェクター (IEEE802.3af)

Available Accessories M15 AllroundDual					
ExtIO 拡張モジュール MX-ExtIo  <ul style="list-style-type: none"> ・接点入力x2、接点出力x2 ・マイクとスピーカーを内蔵 ・外部音声入出力 (Line-In/Out) ・赤外線パッシブセンサ、温度センサ、ボタンx2 	偏光フィルター MX-SM-OPT-POL  <ul style="list-style-type: none"> ・反射光除去フィルター ・レンズ35mm換算距離が20mm~135mmのセンサモジュール対応 ・センサモジュールのレンズカバーを取り外し、本フィルターに置き換えて利用 ・用途例: 車フロントガラスの太陽光の乱反射を防ぐことで、車内確認可能にする 	MX-NPA-Box MX-OPT-NPA1-EXT  <ul style="list-style-type: none"> ・屋外対応したPoEインジェクターとネットワークコネクタ (-30~+60°C) (IP65) ・バッテリー (12-57V DC) や外部電源から電源供給を行うIEEE802.3afに準拠したネットワークパワーアダプター 	MX-GPS-Box MX-OPT-GPS1-EXT  <ul style="list-style-type: none"> ・時刻同期 (GPS衛星経由) ・モバイルシステム位置情報取得 ・温度測定 ・照度測定 ・カメラによる自動認識 ・カメラとのMxBus接続 (最大50m) ・屋外対応 (-30~+60°C) (IP65) 	MX-232-IO-Box MX-OPT-RS1-EXT  <ul style="list-style-type: none"> ・接点入出力アクセサリ ・屋外対応 (-30~+60°C) (IP65) ・外部センサーとの運動や、RS232経由で外部機器との接続が可能 ・カメラとの接続は、MiniUSBもしくはMxBUSを使用 	過電圧対策ボックス MX-Overvoltage-Protection-Box-RJ45/LSA  <ul style="list-style-type: none"> ・屋外対応 (-30~+60°C) (IP65) ・過電圧保護 ・最大4kボルト以下の短時間サージからカメラを保護 (直接の雷落等は非常に強いサージを伴う場合は保護出来ません) ※カメラを屋外/屋内設置時の接続をおすすめします

お問合せは・・・

MOBOTIX JAPAN

- ・URL: www.mobotix-japan.net
- ・Tel: 045-227-6174
- ・E-mail: cam-sales@mobotix.jp

